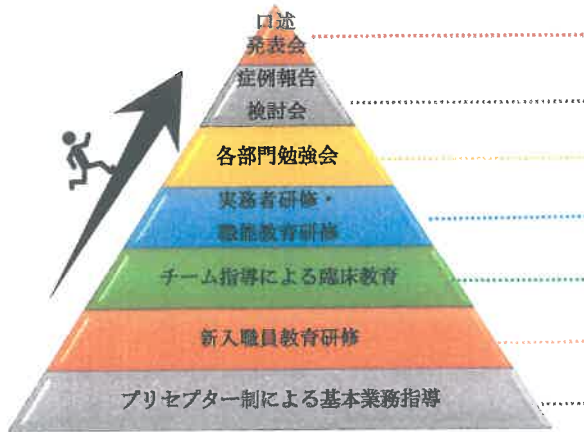


教育システム



法人内施設合同のリハビリテーション部学術活動を1回/年実施。法人内連携の強化とともに、学術活動・外部発表を促す機会とする。

症例報告・検討会を施設/セッション毎に開催。新人セラピストは入職年度内に症例報告を経験することが可能。

各施設・各病期における専門性向上にむけて勉強会を開催。テーマは現場のニーズに応じて選定。開催頻度は施設毎に設定。

セラピストとして修得すべき基本的スキルの向上を目的とする。各職能に特化した指導・研修も適宜実施。

OJTを中心とした指導により、臨床思考・技能を養う。上司・先輩の同行介入、各ミーティングでのチーム指導が充実。

社会人・組織人・医療人としての基盤形成を目的とする。講義形式・演習形式で、計48項目を実施。

業務マニュアルをもとにプリセプターが基本業務を指導。入職から概ね半年で基本定型業務の修得を目指す。

【学会・研修派遣】

- ・勤続年数に応じて全国学会や各研修へ派遣(出張)。
- ・個人の希望する学会・研修等への参加も可能(要件あり)。

【実習指導】

- ・対象年次には「臨床実習指導者講習会」を受講・修了。
- ・実習生指導を通じて後進育成をするとともに自身の成長に繋げる。

【法人内異動・人事交流】

- ・各分野を経験し、セラピストとしての成長を促す。
- ・個人の適正・成長を考慮し、適宜実施。

【院内研修等】

- ・医療安全研修、感染対策研修、栄養管理研修、褥瘡対策研修等。
- ・その他、企業・業者によるセミナーを開催。

キャリアアップ

【キャリアラダー導入】



- ・経験年数毎の目標が明確化！
- ・プリセプター・先輩があなたの成長をサポート!!

【やる気を応援する制度(キャリアサポート)】

職能・教育サポート：

各職種・個人のニーズに応じてセラピストとしての成長をサポートする部門があります。

外部発表(学会発表・論文投稿)支援：

研究費用の助成、投稿や発表に係る費用の補助、学会参加を出張扱いで処理等、学術活動を支援します。

大学院通学支援：

年間16日の研修日を付与し、「修士」「博士」等の学位取得を支援します。

資格取得支援：

各職能団体の規定する資格取得に関わる研修・受験費用の支給。研修・試験を出張扱いで処理。

*各制度の利用には一定の条件・審査があります

『ともに学び、ともに成長』