

東京逋信病院 リハビリテーション科

当院は日本病院機能評価の認定を受け、質の高い医療提供、安心、安全な診療環境づくりにつとめています。
DPC対象病院として急性期医療に対応し、高度かつ、効率的な医療提供を行っているだけでなく、がん拠点病院としてがん診療における中核病院の役割を担っており、がんリハビリや緩和ケア領域にも力を入れています。また、地域包括ケア病棟を有し、急性期治療後の患者様の在宅復帰支援など幅広く活躍できる病院です。

ひとりひとりのニードにあった
リハビリテーションを提供しています！

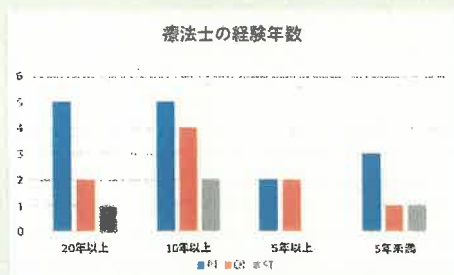
脳卒中・がんだけでなく、神経筋疾患の患者様の定期的な評価・訓練を実施しているのが当院の大きな特徴です。
その他心リハ、スポーツ外傷、嚥下障害の方へのリハビリを積極的に行っています。

多職種での意見交換
情報共有を大切にしています！

緩和ケア、排尿ケア、地域包括ケア、NST、摂食嚥下カンファレンス、病棟カンファレンス（4病棟）、疾患別カンファレンス（10科）、感染委員会、医療安全、医療の質向上委員会に参加しています。

スタッフについて

現在、医師2名、PT15名、OT9名、ST4名の計30名のスタッフが在籍しています。



幅広い経験年数の療法士が活躍しています。
（2025年4月時点）

新人教育について

各療法の担当がプログラムに沿って指導します。
院内・科内研修に参加しながら、定期的に面談を行い達成度を確認していきます。
臨床指導者講習を修了した療法士が5名いるため相談しやすい環境です。



資格・学会発表

PT

がんリハ取得9名、スポーツ理学療法士認定理学療法士、心臓リハビリテーション指導士、循環器認定理学療法士、呼吸療法認定理学療法士、脳卒中認定理学療法士、AHA BLSインストラクター

日本運動器理学療法学会学術大会 日本神経理学療法学会学術大会

OT

がんリハ取得4名、精密知覚機能検査修了、介護支援専門員、福祉環境コーディネーター2級、ファーストエイド

日本作業療法学会

ST

がんリハ取得3名、LSVT LOUD

神経栄養摂食嚥下学会