

出身校一覧

R7年4月

都道府県	養成校名	PT	OT	ST	合計
北海道	北海道リハビリテーション大学校	1			1
北海道	日本福祉リハビリテーション学院		1		1
北海道	北海道文教大学	1			1
青森	弘前医療福祉大学			1	1
青森	東北メディカル学院		3		3
宮城	東北福祉大学	1			1
宮城	東北保健医療専門学校	1			1
宮城	仙台青葉学院短期大学(仙台医療技術専門学校)	2			2
宮城	仙台医健専門学校	1			1
新潟	新潟保健医療専門学校	1			1
新潟	晴陵リハビリテーション学院	2			2
長野	長野医療衛生専門学校			1	1
栃木	国際医療福祉大学	1			1
群馬	太田医療技術専門学校	1			1
群馬	群馬パース大学	3			3
茨木	茨城県立医療大学		1		1
埼玉	埼玉県立大学	1			1
埼玉	目白大学	6	1		7
埼玉	文京学院大学	5			5
埼玉	日本医療科学大学	4			4
埼玉	専門学校医学アカデミー	1			1
埼玉	埼玉医療福祉専門学校	2			2
埼玉	上尾中央医療専門学校	9	13		22
埼玉	人間総合科学大学	1			1
千葉	了徳寺大学	1			1
千葉	帝京平成大学専門学校		1		1
千葉	了徳寺学園リハビリテーション専門学校	1			1
千葉	千葉・柏リハビリテーション学院	1			1
東京	東京都立大学	1			1
東京	帝京平成大学(健康メディカル)		1		1
東京	彰栄リハビリテーション専門学校		1		1
東京	東京家政大学		1		1
神奈川	北里大学			1	1
大坂	森ノ宮医療大学	1			1
岡山	専門学校 川崎リハビリテーション学院	1			1
高知	高知リハビリテーション専門職大学	2			2
福岡	九州看護福祉大学	1			1
鹿児島	鹿児島第一医療リハビリ専門学校	1			1
沖縄	沖縄リハビリテーション福祉学院	2			2
沖縄	琉球リハビリテーション学院		1		1
	合計	56	24	3	83

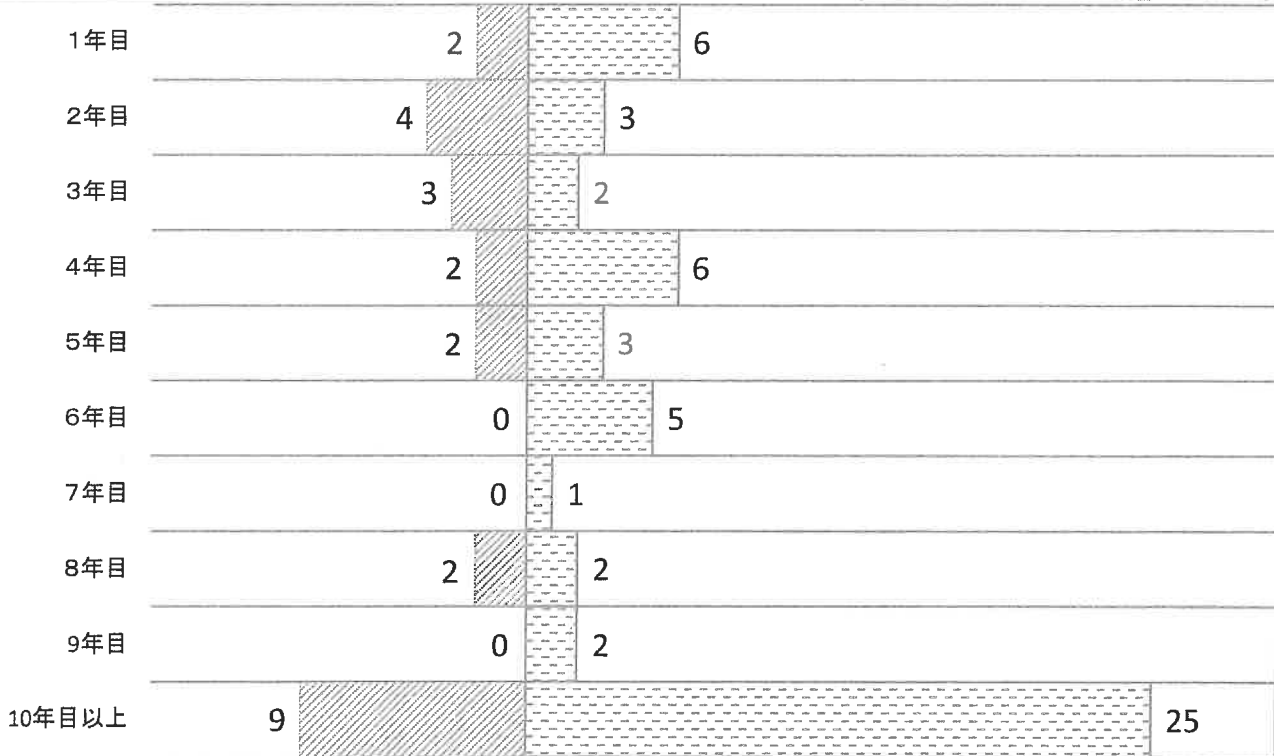
R7年度 職種・経験年数別スタッフ数

ST(5名)

22年目: 1名 4年目: 1名
3年目: 1名

OT:24名 PT:56名 ST:3

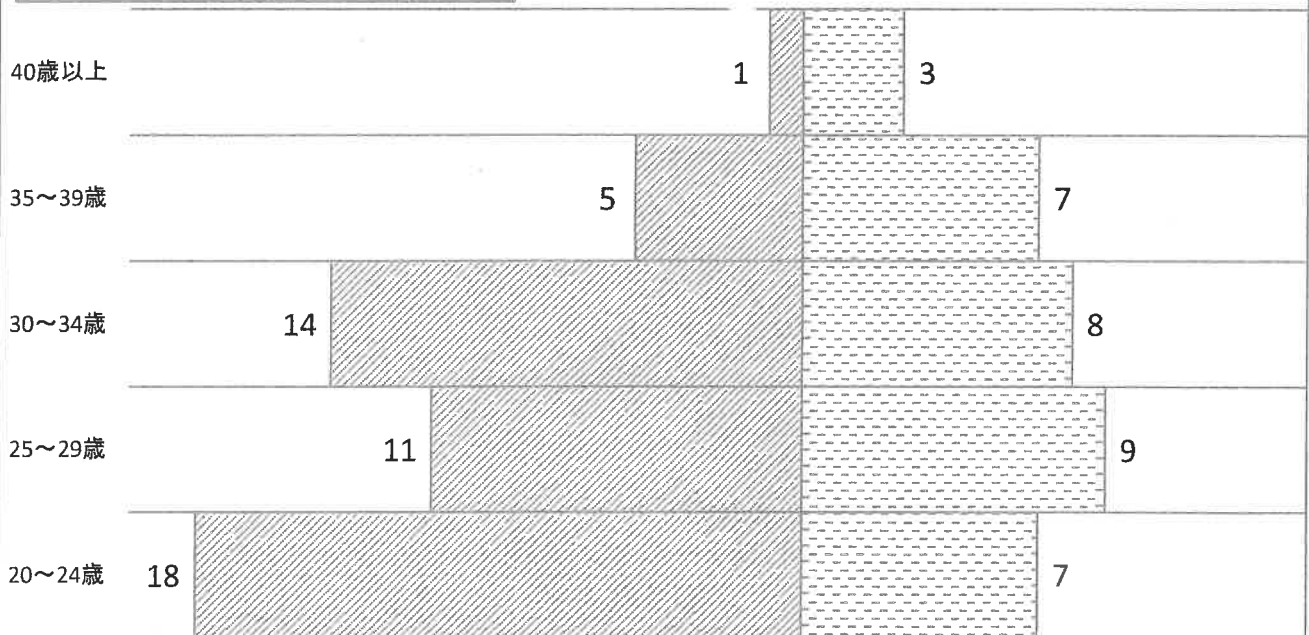
▨ OT □ PT



R7年度 男女・年齢別スタッフ数

男女別人数 女:49 男:34

▨ 女 □ 男



産休・育休からの復帰率100% (ママ16名 パパ14名)

2023年度有休消化率 98.3%