

求人票 (PT・OT・ST)新卒

求人 先	ふりがな	いりょうほうじんしゃだん けんいっかい ねりまけんいっかいびょういん おおいずみがくえんふくごうしせつ	ふりがな	たけかわ せつお	
	事業所名	医療法人社団 健育会 ねりま健育会病院(大泉学園複合施設)		代表者名	竹川節男(理事長)
	所在地	〒178-0061 東京都練馬区大泉学園7丁目3-28		グループ	本部: 東京都 病院: 東京3病院 神奈川1、静岡2病院 他
	書類 提出先	同上 TEL: 03-5935-6102 FAX: 03-5935-6107		病床数	病院100床・老健80床
				設立	平成29年4月1日
	担当者名	採用担当者 二瓶 太志(にべ ふとし)		従業員数	計約300名
	事業内容	・ねりま健育会病院(回復期リハビリテーション100床) ・介護老人保健施設ライフサポートねりま(入所80床) (通所リハビリテーション40名、居宅、訪看、訪問リハ) ※病院と介護施設が連携しなから運営します。		うち	PT 55名 OT 37名 ST 12名

《ねりま健育会病院 院長 医学博士 酒向正春先生よりメッセージ》
 大泉学園複合施設のリハビリテーションはチーム医療を進めます。各職種の指導研修体制は高い専門性が身につくように整え、現場で学んで頂きます。私達は職員が元気で健やかに働くことができる環境が患者さんをも回復させていくと考えています。

《リハビリテーション部 作業療法士 二瓶部長よりメッセージ》
 現場で働くスタッフの目線で、ゼロから立ち上げた病院です。最高のチームアプローチと専門性が共存する病院にしたいと思っています。施設や職種間の垣根なくコミュニケーションや情報共有が図れるように、様々な工夫をしています。新しい機器や治療技術を積極的に取り入れて専門性の向上も図っており、地域貢献にも取り組んでいます。院外の学会や論文、養成校教育など、実績あるスタッフが在籍しています。教育ラダーも確立し、定期的な振り返りも行い、教育体制も整備されており、豊かな人間性と高い専門性を身につけることができます。部門の垣根がなく、スタッフの仲も良いです。

職種	職務内容	求人予定数	必要資格等
理学療法士	病院での回復期リハビリ、外来リハビリ、老健での個別リハビリ、集団リハビリ、リハビリに特化した通所、訪問リハビリ。家屋訪問や在宅での指導等。回復期～生活期まで幅広い領域を経験することができます。	5名	理学療法士(見込み)
作業療法士		4名	作業療法士(見込み)
言語聴覚士		3名	言語聴覚士(見込み)

勤務 条件等	職種	理学療法士	作業療法士	言語聴覚士
	基本給	220,000	220,000	220,000
	職務手当	33,000	33,000	33,000
	住宅手当(条件あり)	有り(月30,000まで)	有り(月30,000まで)	有り(月30,000まで)
	家族手当	有り	有り	有り
	通勤手当	有り	有り	有り
	計	253,000円	253,000円	253,000円

勤務地	大泉学園複合施設 ※適性、希望等、総合的に判断し配属決定	就職説明会
勤務時間	8:45～17:30 一部早番、遅番シフト等あり。	参加ご希望の方は、当施設ホームページ上の登録フォームより、必要事項をご入力いただき、送信をお願いします。
休日	週休2日(シフト)制、夏季2日、年末年始5日	【説明会内容】 複合施設の概要・福利厚生等の説明
昇給	年1回(人事考課制度により)	教育制度・病院見学
賞与	年2回(人事考課制度により)	【メール記載事項】
交通費	別途支給	①氏名(ふりがな)②希望職種③性別
寮等	あり、住宅手当有	④年齢⑤携帯番号・メールアドレス
保険	健康、厚生年金、年金基金、雇用、労災	

応募	応募書類	・履歴書 ・卒業見込証明書 ・成績証明書 ・健康診断書	選考方法	書類選考	有
	受付	随時		適性検査	有
				面接試験	有

【URL】<http://nerima-k.gr.jp> 【メール】info@nerima-k.gr.jp

※ 応募書類は採用試験にのみ使用し、それ以外の目的では使用しません。



PT
部門

大泉学園複合施設

ねりま健育会病院・ライフサポートねりま

回復期リハビリテーション100床 超強化型老健80床



所在地：東京都練馬区大泉学園町7丁目3番28号

アクセス：西部池袋線「大泉学園」駅より
バスをご利用ください



大泉学園駅(北口)2番バス乗り場から乗車
(どのバスでもご利用になれます)
「大泉風致地区」バス停下車 徒歩約100m

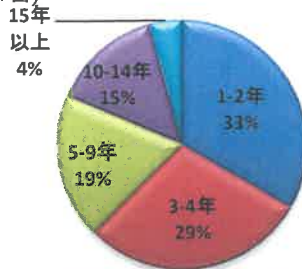
※就職説明会・見学会、随時実施中(当院HPフォームから申し込み可能)
PT部門の3つの柱として臨床・教育・研究があります

I. 臨床 脳卒中者に対する運動療法・装具療法が学べます

□ 経験できる疾患

- ・脳卒中、脊髄損傷などの中枢神経疾患
- ・骨折(大腿骨、脊椎)などの整形外科疾患
- ・その他、廃用症候群など

□ 経験年数の割合(全54名)



□ PT部門の特色

- ・脳卒中者に対する装具療法，電気刺激
 - ・認定理学療法士，専門理学療法士在籍
 - ・各種治療手技(評価に基づき適切な治療を選択)
- Bobath Concep, tPNF, SJFなど上級コース修了者が在籍

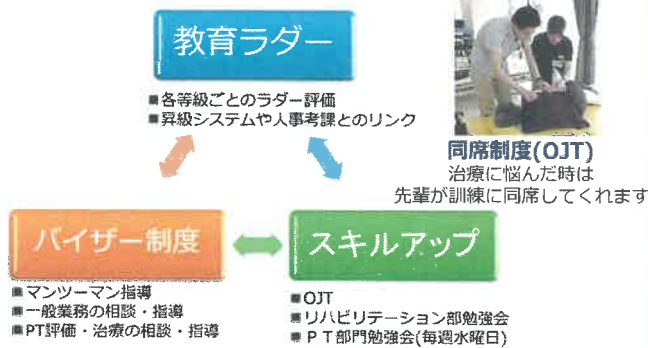


当院にある電気刺激装置



II. 教育

ねりま健育会病院は
卒後教育に力を入れています



オンデマンド研修・オンライン学会参加を支援

オンライン研修・参加に際し勤務調整します

III. 研究

脳画像解析(拡散テンソル)や表面筋電図
を使用した研究を行っています



□ 学会発表

リハビリテーション医学会，神経系理学療法学術大会，
脳卒中学会，全国介護老人保健施設大会など

□ 講師派遣・講演

理学療法士協会主催基礎講習会，下肢装具フォーラム(教育講演)
下肢装具カンファレンス(教育講演，シンポジスト) など

※学会発表は出張扱い。参加費・交通費・宿泊費も支援

雇用条件 福利厚生

- 勤務時間：AM8:45～PM5:30 (うち休憩1時間)，早出・遅出有
- 給与：253,000円～
- 夏季休暇(年2日)
- 昇給年1回，賞与年2回(昨年度実績3.5ヶ月)，通勤手当支給，社会保険完備
- ジョブローテーションの一環として，ねりま健育会病院とライフサポートねりま(同じ敷地内の介護老人保健施設，通所リハビリテーション，訪問リハビリテーション)内での異動の可能性があります
- 月休10～11日・年間休日122日(2021年度)
- 有休10日(有休取得率49%)